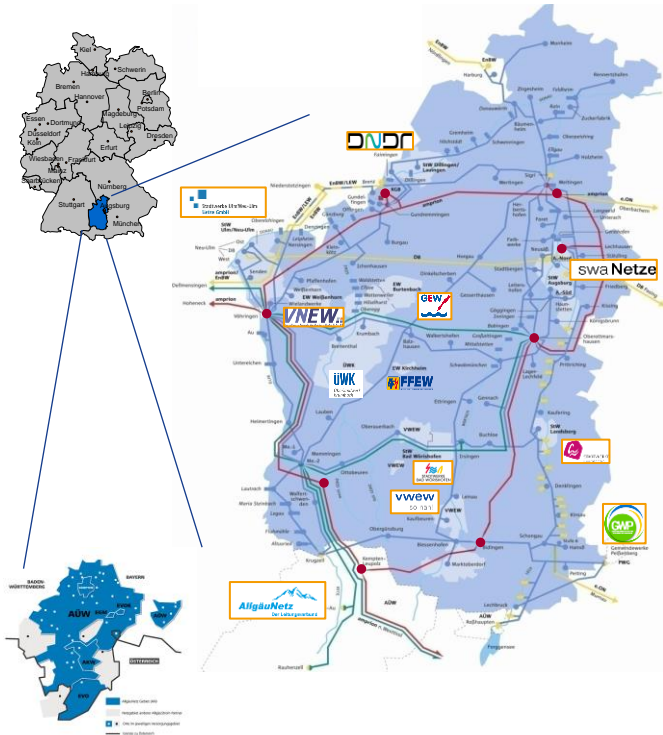


Entfesselte Energiewende | Bayerns Weg in die Energiezukunft

Josef Wagner, Geschäftsführer LEW Verteilnetz GmbH

Die LEW Verteilnetz GmbH

Wir sorgen für einen zuverlässigen, sicheren Betrieb des Stromnetzes für eine Million Menschen und gewährleisten einen diskriminierungsfreien Netzzugang.

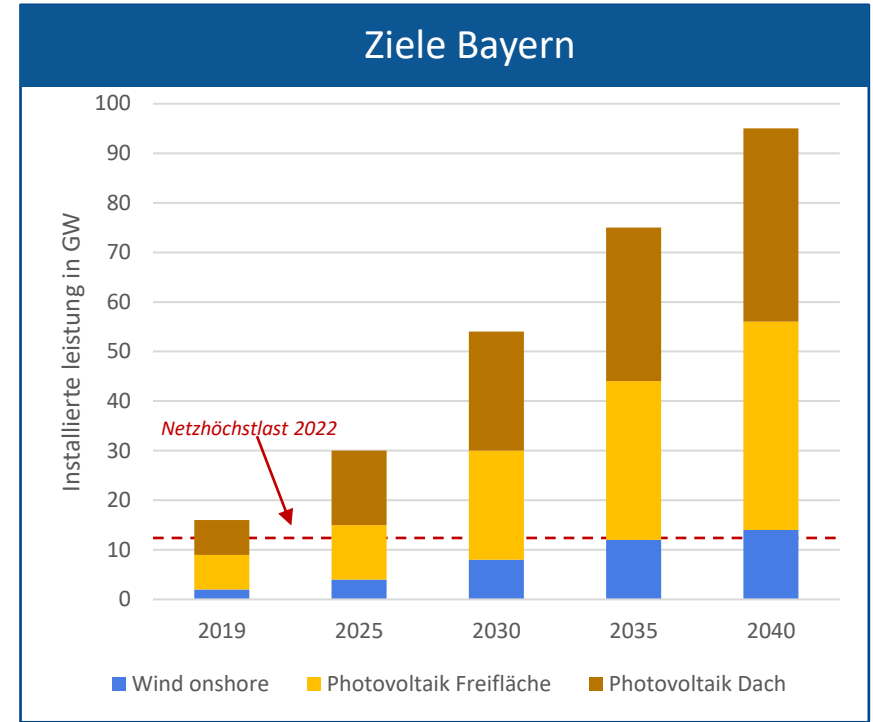
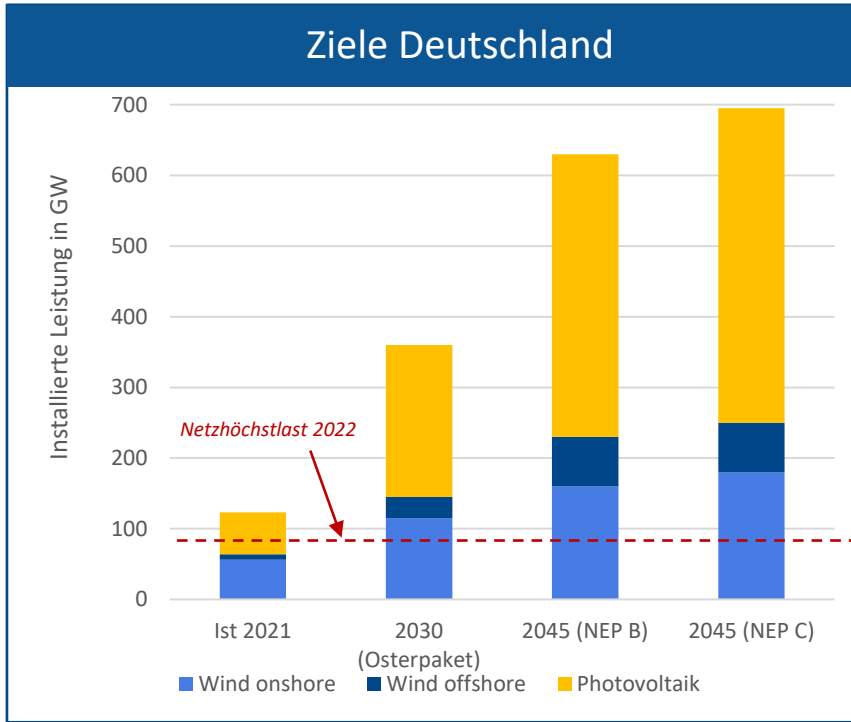


36.000 km Stromnetz
 2.000 km Hochspannung
 7.200 km Mittelspannung
 26.800 km Niederspannung

Umspannwerke & Netzstationen
 8 Umspannwerke HöS/HS
 120 Umspannwerke HS/MS
 9.500 Ortsnetzstationen MS/NS

- Ländlich geprägtes Netzgebiet („Wirtschaftsregion Bayerisch Schwaben / Allgäu“)
- ca. 650.000 Netzkunden und 1 Mio. versorgte Menschen
- über 95.000 angeschlossene dezentrale Erzeugungsanlagen
- über 3.300 MW installierte dezentrale Erzeugungsleistung
- ca. 2 GW Netzhöchstlast
- über 1,3 GW max. Rückspeisung ins Übertragungsnetz

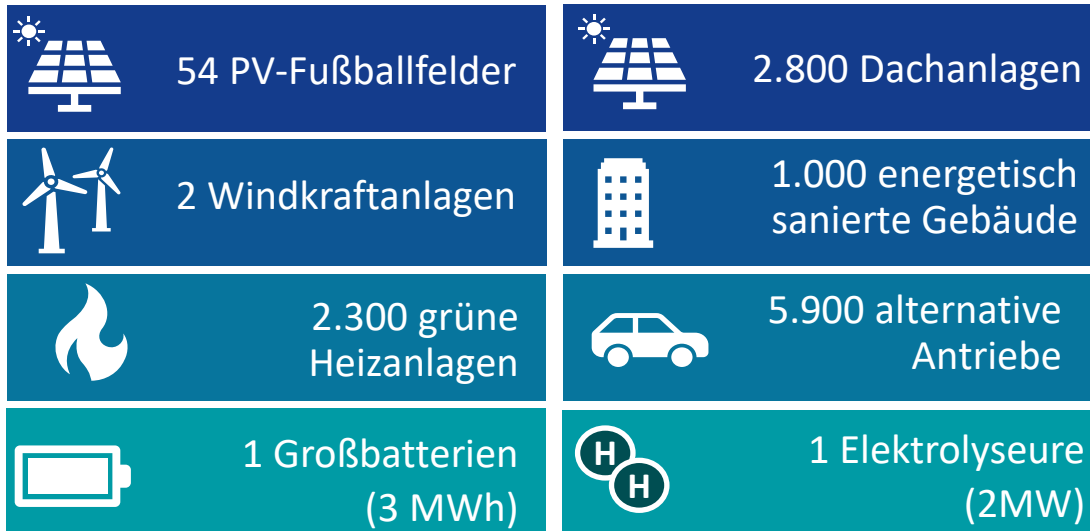
Ambitionierte Ziele der Politik für Deutschland und Bayern



GW = Gigawatt; NEP = Netzentwicklungsplan Quellen: Netzentwicklungsplan, Bayernplan 2040

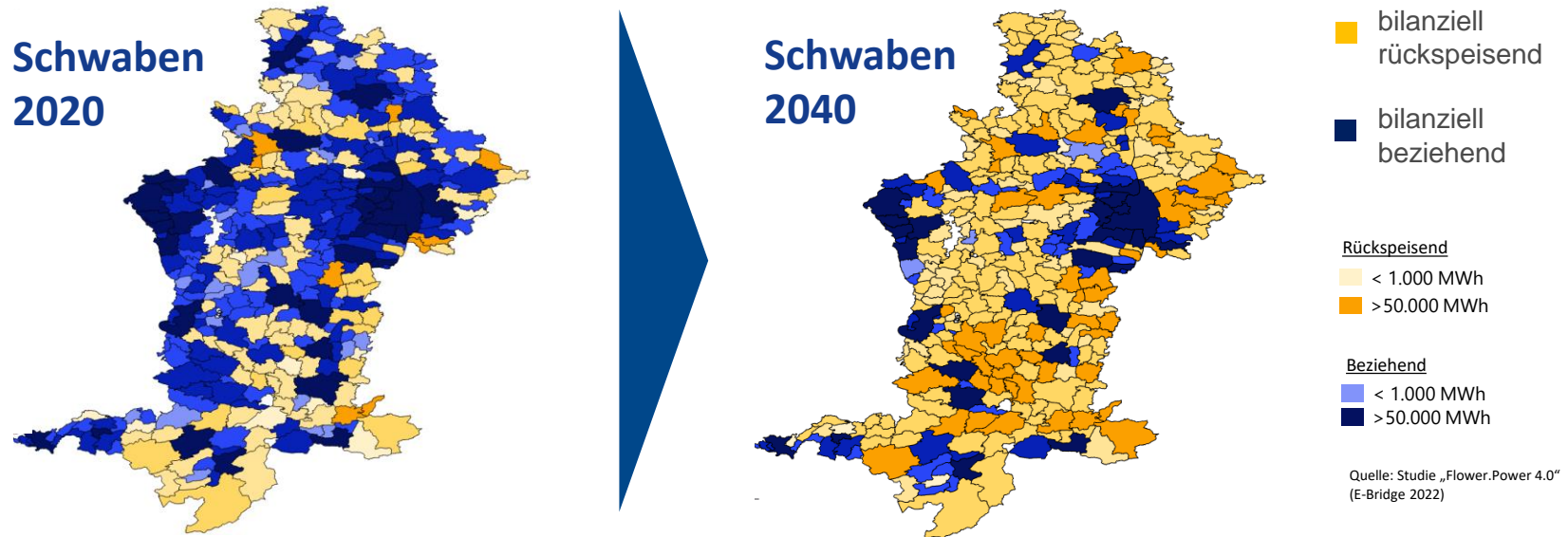
Elektrifizierung und Ausbau der Erneuerbaren als entscheidende Treiber der Energiewende in Bayern

Eine Woche in Bayern 2023 – 2040:



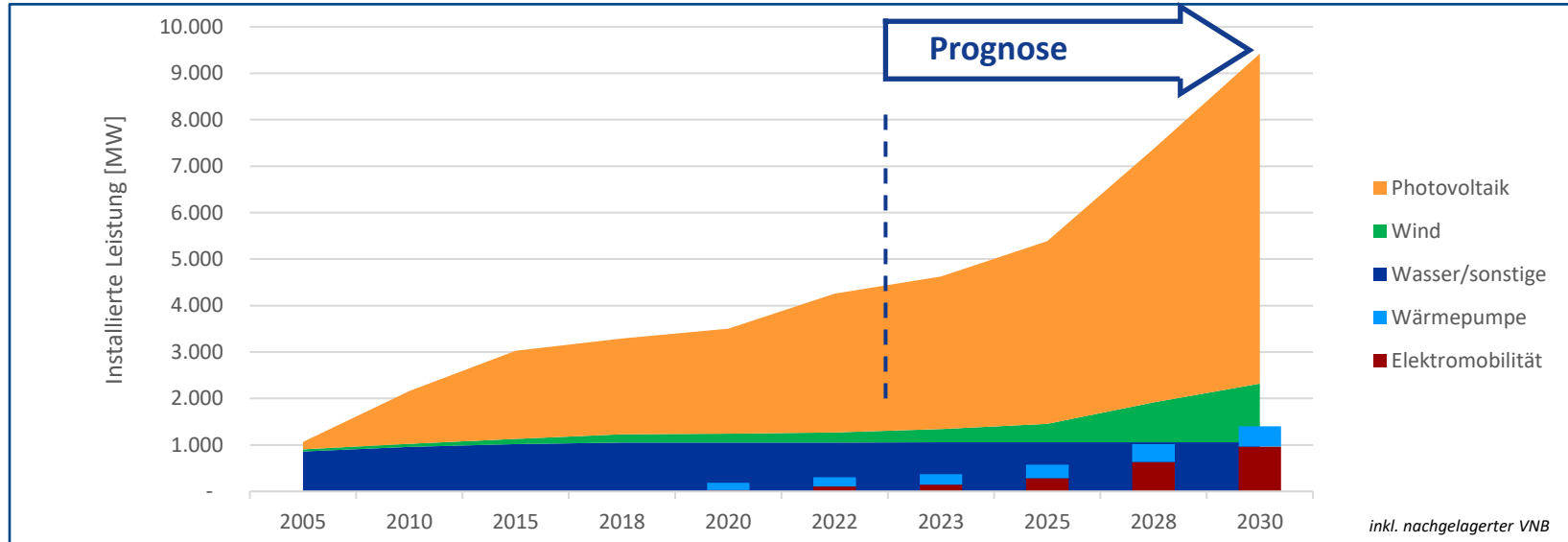
Quelle: Bayernplan 2040 – VBEW / FfE – Szenario Eplan

Ländliche Regionen werden zum „Stromversorger“ der städtischen Gebiete



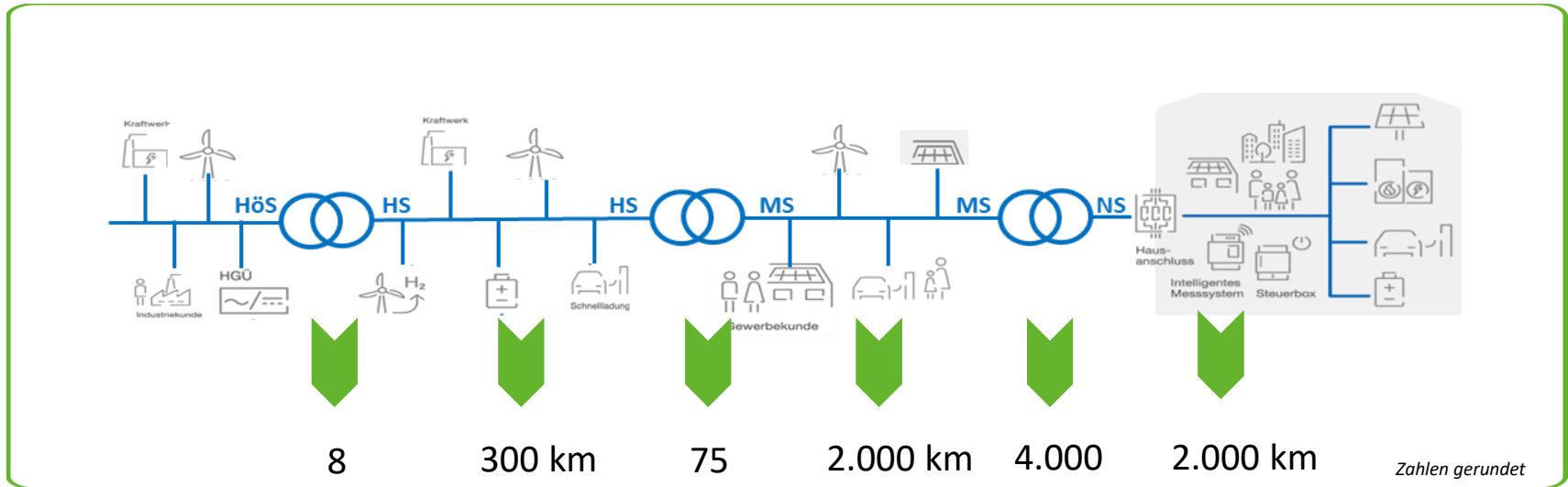
Massiver Ausbau der regionalen Verteilnetze notwendig!

Die Energiewende braucht starke und intelligente Verteilnetze



Ausbau der Erneuerbaren sind Haupttreiber für den netzausbau im LVN Netz

Umsetzung Osterpaket – Rechnerische Ableitung des Netzausbaubedarfs im LVN-Netz bis 2030



Die bestehende Netzinfrastruktur des Verteilnetzes muss innerhalb eines Zeitraums von nur 8 Jahren um mehr als 50% erweitert werden!

Entfesselte Energiewende zur Erreichung der Ziele

Auf Verteilnetzebene behindert umfassende Komplexität die Transformation

Planung & Anschluss



Einzelbetrachtung bei Anschluss von EE-Anlagen oft ineffizient

Lösungsvorschlag:
„EE-Steckdosen“

Verfahrensdauern



PV-Freifläche: 2 Jahre
Windpark: 2-3 Jahre
110-kV-Leitung: 8-12 Jahre

Regulierungslogik



BNetzA

Mismatch zwischen
politischem Auftrag und
Kostenanerkennung

Mehr Konsistenz und Tempo zwingend erforderlich!

10-Punkte-Plan zur Beschleunigung der Energiewende in Bayern

Umsetzung für Bayern



- Landesbedarfsplangesetz (Vorrangflächen EE-Anlagen)
- „Spreu vom Weizen trennen“ (Erhöhung Verbindlichkeit)
- Clustering statt Einzelanfragen

Entfesselungspolitik für die Netzinfrastruktur



- Sofortpaket Genehmigungsbeschleunigung
- Vereinfachungen und Entbürokratisierung
- Mehr „Flexumer“ ermöglichen

Rahmen für die Klimaneutralität



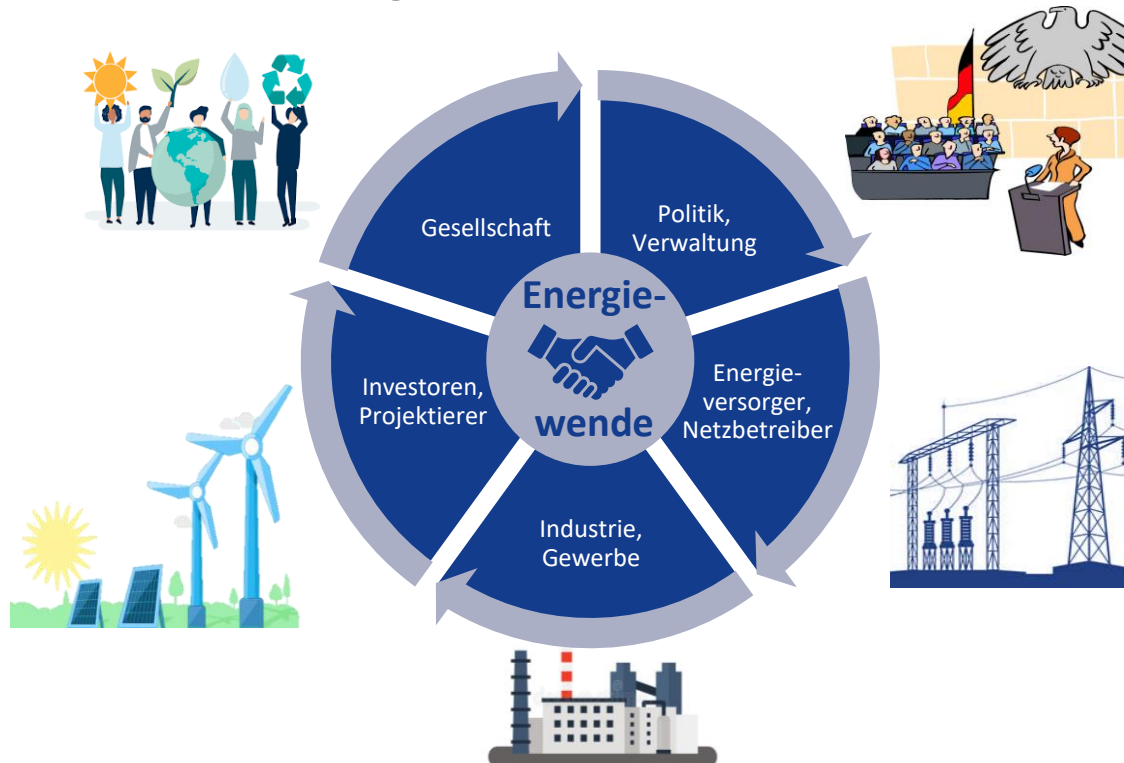
- Gesicherte Leistung für Bayern
- Digitalisierung der Energieversorgung
- Regulierung für Gestaltungsauftrag



Gemeinsame Kampagne
für **Akzeptanz des
Energieinfrastruktur-
ausbaus**

Entfesselte Energiewende zur Erreichung der Ziele

Für erfolgreiche Energiewende ist Schulterschluss aller beteiligten Akteure nötig





Vielen Dank für Ihre
Aufmerksamkeit!

Ansprechpartner:

Volker Wiegand, Geschäftsführer AllgäuNetz GmbH

Josef Wagner, Geschäftsführer LEW Verteilnetz GmbH