

Energie-Forum Schwaben

MC Schloss Lautrach

11. Mai 2023





Ihr Referent

Helmut Kaumeier

Kommunalkundenmanagement

Telefon 0821 9002 163

Agenda

1 Vorstellung energie schwaben - Unternehmensgruppe

2 Welchen direkten Beitrag leistet energie schwaben in der Region zur Erreichung des Ziels der Klimaneutralität Deutschlands bis 2045?

3 An welchen Stellen bzw. in welchen Bereichen erfahren Sie bereits oder sehen Sie zukünftig Hindernisse/Hürden bei der Umsetzung dieses Ziels?

4 Sehen Sie Ansätze, wo durch eine überregionale Vernetzung über Branchen/Institutionen hinweg weitere Impulse gegeben und Hürden abgebaut werden könnten?



Wir machen das Gasnetz fit für grünen Wasserstoff

Sonnenenergie von Schwabens Dächern

Heimisches Biogas aus Reststoffen



Wärme und Strom aus heimischen Waldhackschnitzeln

Elektromobilität mit 100% regenerativem Strom

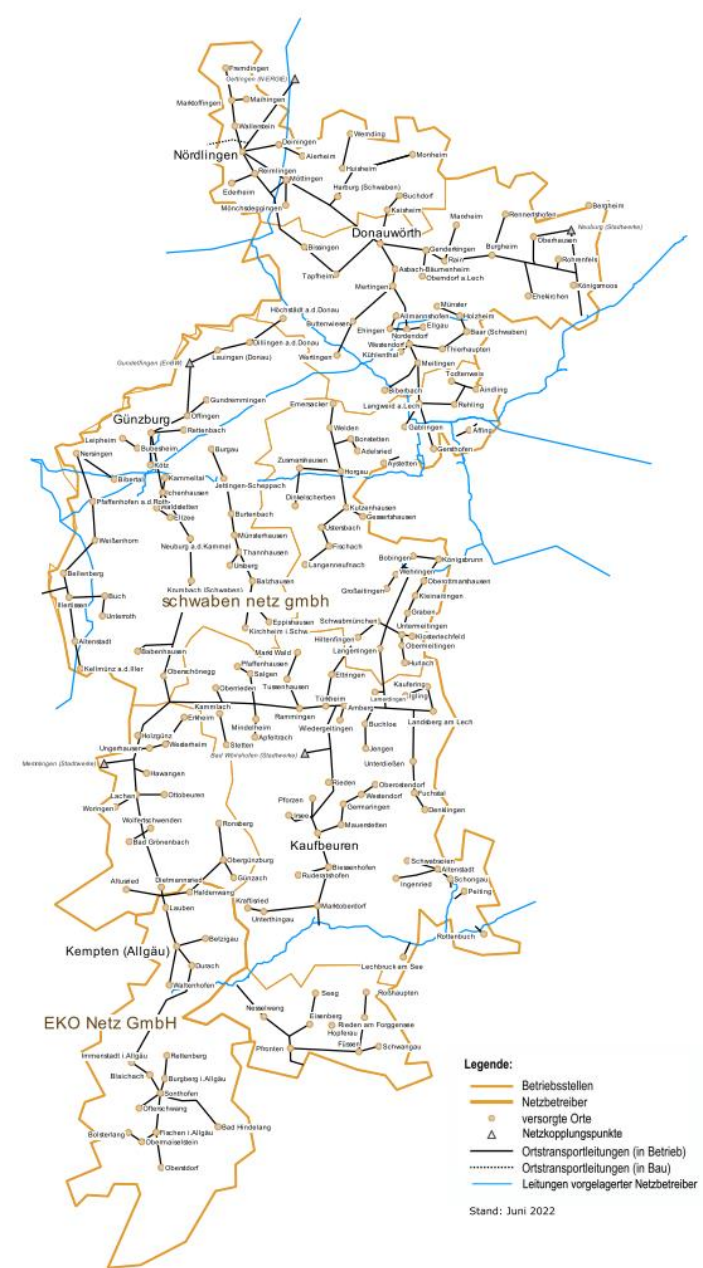
Heimische Wasserkraft für grünen Strom

Regionaler Kundenservice auf Augenhöhe

Netzgebiet der schwaben netz gmbh

- versorgte Kommunen **211**
- Gasnetz in km **7.300**
- transportierte Energiemengen in Mrd. kWh/a **13**
- Ausspeisepunkte **120.000**
davon etwa nicht geschützte* Kunden **500**
- Mengenanteil der geschützten* Kunden in % **50**

*Geschützte Kunden sind Haushaltskunden und kleinere Unternehmen (Ausspeiseleistung < 500 KW), sowie grundlegende soziale Dienste (z.B.: Gesundheitsversorgung, Sicherheit, Bildung, öff. Verwaltung, essentielle soziale Versorgung)



Agenda

1

Vorstellung energie schwaben - Unternehmensgruppe

2

Welchen direkten Beitrag leistet energie schwaben in der Region zur Erreichung des Ziels der Klimaneutralität Deutschlands bis 2045?

3

An welchen Stellen bzw. in welchen Bereichen erfahren Sie bereits oder sehen Sie zukünftig Hindernisse/Hürden bei der Umsetzung dieses Ziels?

4

Sehen Sie Ansätze, wo durch eine überregionale Vernetzung über Branchen/Institutionen hinweg weitere Impulse gegeben und Hürden abgebaut werden könnten?



Wasserstoff –
der klimaneutrale
Alleskönner

Gastransformationsplan

Biomethaneinspeisung im Gasnetz der schwaben netz gmbh

5 Einspeiseanlagen (BGEAs) sind derzeit in Betrieb

(BGEAs Maihingen, Marktoffingen, Reimlingen, Graben, Altenstadt)

Einspeisevolumen von 3.100 Nm³/h bzw. 280 Mio. kWh/a

~ 15.500 Einfamilienhäuser (EFH)

5 weitere BGEAs in Bau bzw. Planung

Einspeisevolumen von 1.900 Nm³/h bzw. 170 Mio. kWh/a

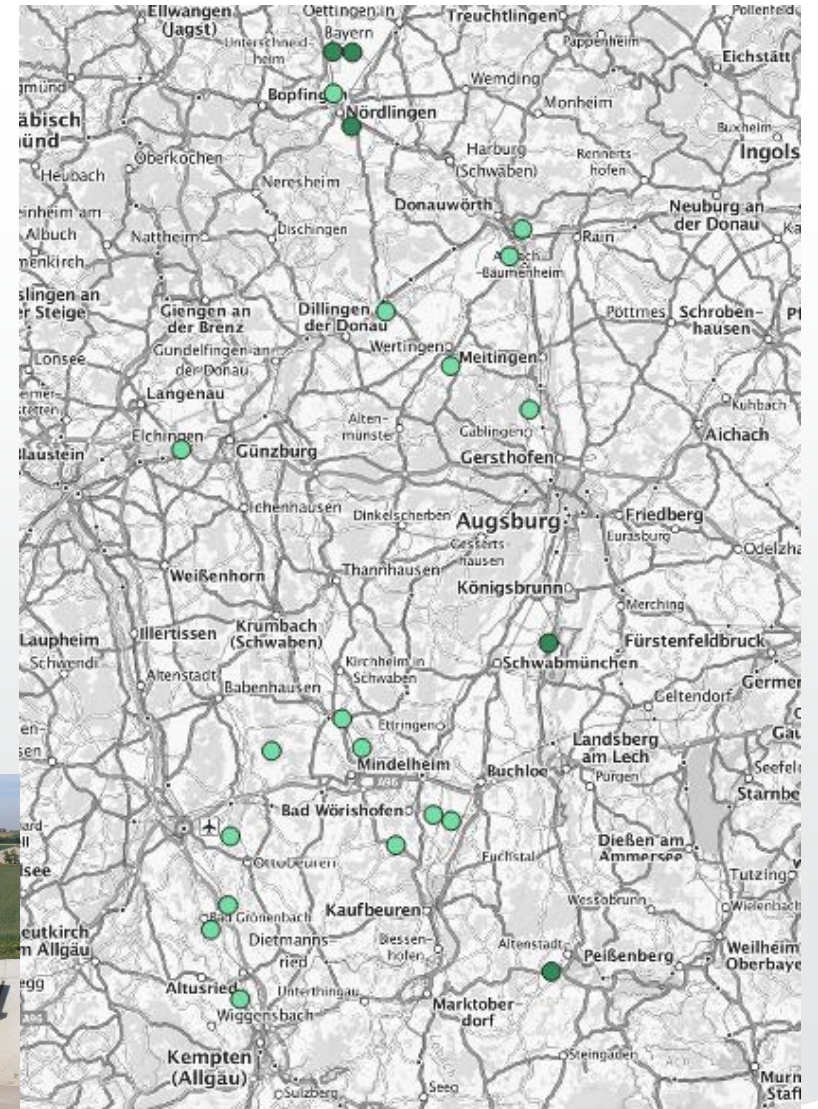
~ 9.500 EFH

12 weiter BGEAs in der Vorplanung

Einspeisevolumen von 2.800 Nm³/h bzw. 250 Mio. kWh/a

~ 13.900 EFH

Gesamt: Biomethan für ~ 40.000 EF



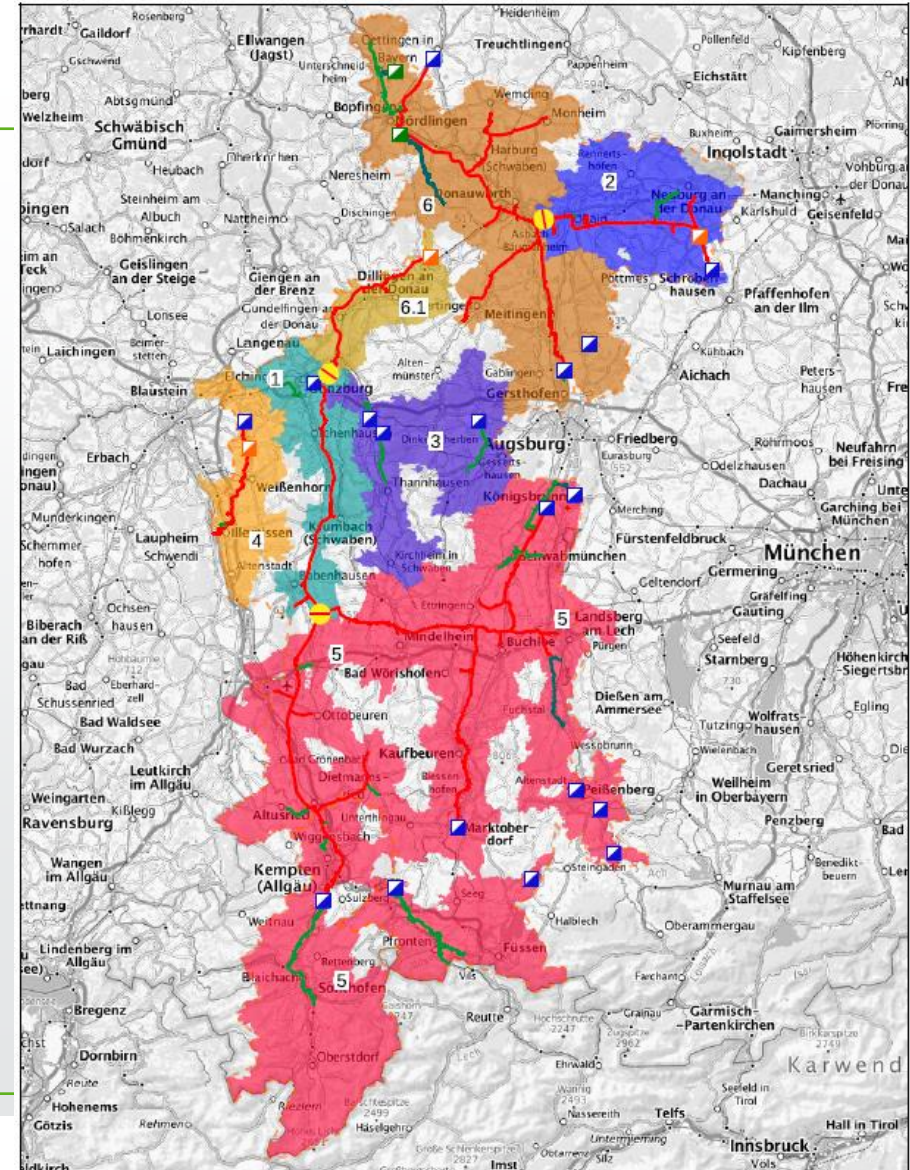
H₂-Readiness wird durch Umsetzung des GTPs gewährleistet

Gasnetztransformationsplan – Stand 19.10.2022

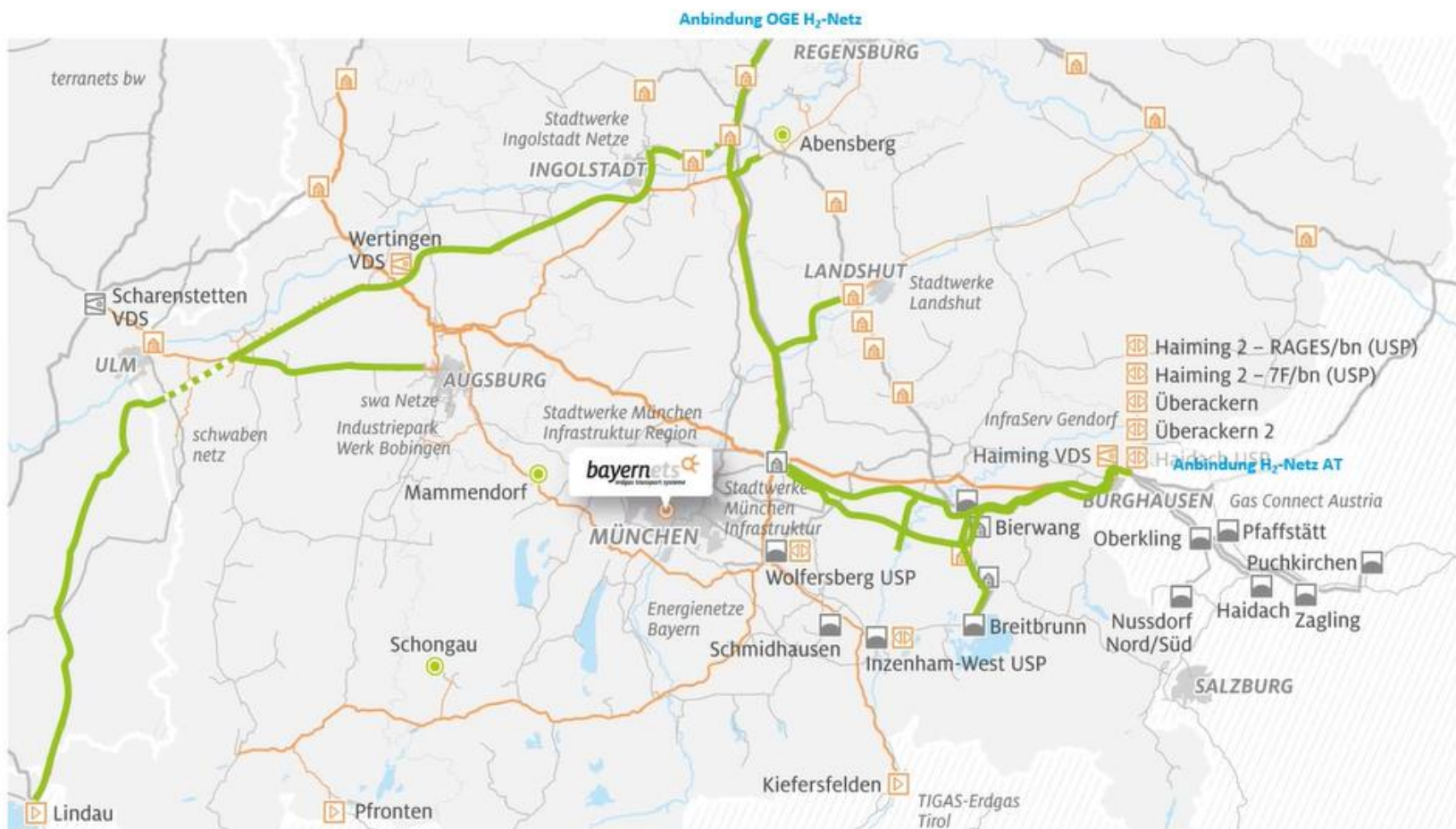
- I Umstellzone 1 – Versorgung mit H₂ ab 2032
- I Umstellzone 2 – Versorgung mit H₂ ab 2032
- I Umstellzone 3 – Versorgung mit H₂ ab 2033
- I Umstellzone 4 – Versorgung mit H₂ ab 2040
- I Umstellzone 5 – Versorgung mit H₂ ab 2040 / 45
- I Umstellzone 6 – Versorgung mit H₂ ab 2040 / 45

Input Zahlen Daniel

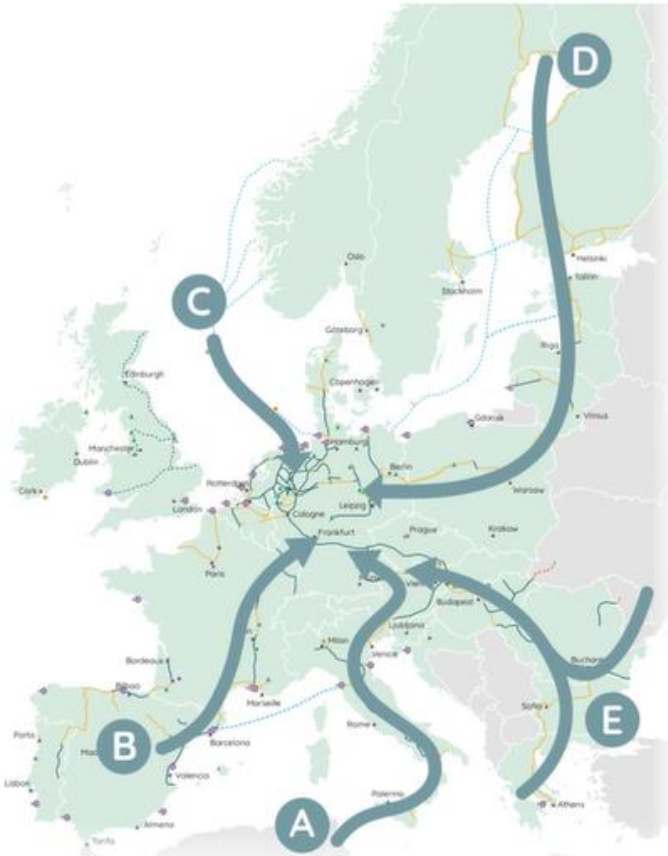
- Jeweils Umstellung auf 100% H₂ im Zieljahr, aktuell keine geplanten Beimischungen
- Grundlagen der Planung sind die H₂-Netzplanung des vorgelagerten Netzbetreibers bayernets, Kapazitätsanalysen, Kundenanalysen und technische Analysen



Wasserstofftransportnetz für Südbayern



HyPipe Bavaria – Importkorridore European Hydrogen Backbone



Quelle: European Hydrogen Backbone

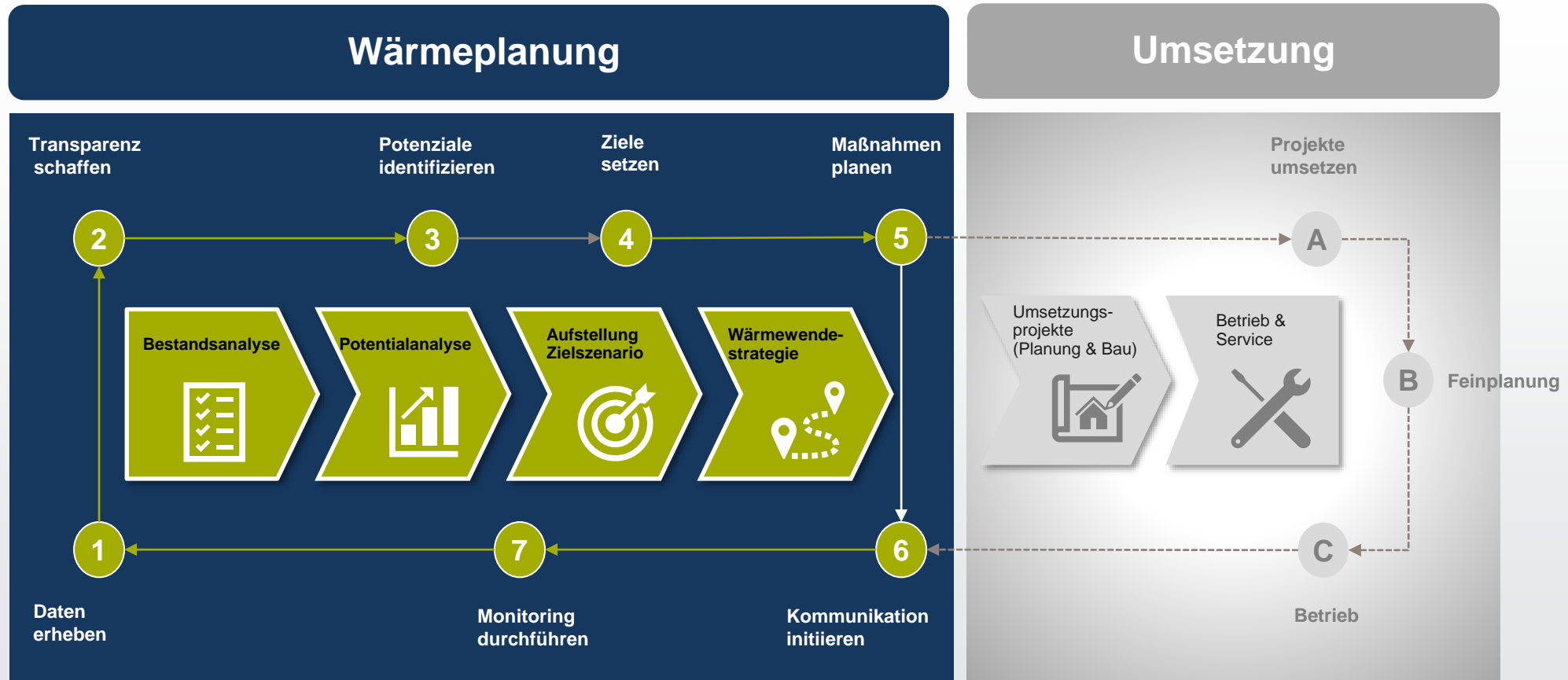
- Korridor A: Nordafrika & Südeuropa.
- Korridor B: Südwesteuropa & Nordafrika
- Korridor C: Nordsee
- Korridor D: Nordische und baltische Regionen
- Korridor E: Ost- und Südosteuropa

**Projektfokus auf den Korridoren A und E.
Über nationales H₂-Netz auch B, C und D relevant.**



Kommunale Wärmeplanung

Prozessschritte der Wärmeplanung





Potentialanalysen für Windkraft und Freiflächen-PV in Bayerisch-Schwaben

Organisation

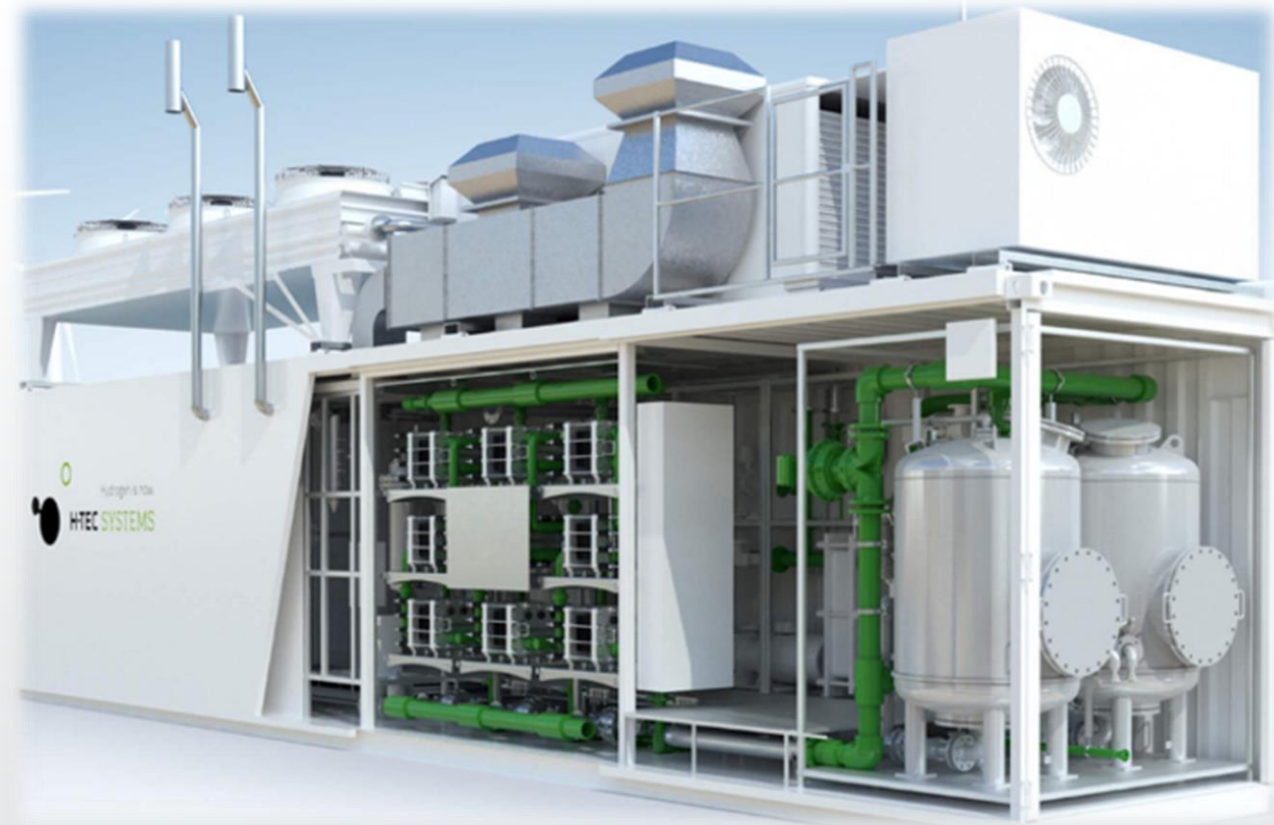
Gemeinsam mit und für die Menschen vor Ort Energiezukunft gestalten



Optional: Produktion von Wasserstoff und Einspeisung ins Gasnetz

Die Produktion von Wasserstoff kann bei Bedarf und unter wirtschaftlichen Gesichtspunkten zu einem späteren Zeitpunkt geplant, entschieden und umgesetzt werden.

Der Wasserstoff würde entweder ins Ortsnetz und/oder in das Hochdrucknetz der schwaben netz eingespeist werden.



Agenda

1

Vorstellung energie schwaben - Unternehmensgruppe

2

Welchen direkten Beitrag leistet energie schwaben in der Region zur Erreichung des Ziels der Klimaneutralität Deutschlands bis 2045?

3

An welchen Stellen bzw. in welchen Bereichen erfahren Sie bereits oder sehen Sie zukünftig Hindernisse/Hürden bei der Umsetzung dieses Ziels?

4

Sehen Sie Ansätze, wo durch eine überregionale Vernetzung über Branchen/Institutionen hinweg weitere Impulse gegeben und Hürden abgebaut werden könnten?

An welchen Stellen bzw. in welchen Bereichen erfahren Sie bereits oder sehen Sie zukünftig Hindernisse/Hürden bei der Umsetzung dieses Ziels?

- Mangelnde Technologieoffenheit
dadurch schaffen wir monolithische Strukturen und neue Abhängigkeiten
- Entscheidungsprozesse (Bund, Land, Landkreise, Kommunen, Unternehmen, Privatpersonen)
- Förderprogramme sind viel zu kompliziert (z.B. bei Anschluss an neue Fernwärmenetze)
- Fachkräftemangel
Handwerk
Planer
Energieversorgung
- sehr hoher Kapitalbedarf (für alle Beteiligten) bei deutlich gestiegenen Zinsen
- sehr hoher Flächenbedarf für Energieerzeugung
- Vermarktung der E-Energie wird max. erschwert (fehlende Spielregeln)

Agenda

1

Vorstellung energie schwaben - Unternehmensgruppe

2

Welchen direkten Beitrag leistet energie schwaben in der Region zur Erreichung des Ziels der Klimaneutralität Deutschlands bis 2045?

3

An welchen Stellen bzw. in welchen Bereichen erfahren Sie bereits oder sehen Sie zukünftig Hindernisse/Hürden bei der Umsetzung dieses Ziels?

4

Sehen Sie Ansätze, wo durch eine überregionale Vernetzung über Branchen/Institutionen hinweg weitere Impulse gegeben und Hürden abgebaut werden könnten?

Sehen Sie Ansätze, wo durch eine überregionale Vernetzung über Branchen/Institutionen hinweg weitere Impulse gegeben und Hürden abgebaut werden könnten?

Können kommt von Wollen

- sich kennen
- miteinander reden
- gemeinsame Ziele herausarbeiten
- machbare Wege suchen

Schwäbische Lösung

- ✓ Zuverlässig
- +
- ✓ Umweltschonend
- +
- ✓ Bezahlbar

